

TRANSFORMADORES A SECO

Transformadores a Seco - Customizados

Diferencial Adelco

- Encapsulados sob vácuo
- Projeto Flexível / Configurável
- Nosso corpo técnico está apto à desenvolver projetos específicos que atendam as necessidades de nossos clientes quanto às aplicações, dimensões e peso
- Ajuste das características elétricas para melhor adequação das necessidades reais: Impedância, Regulação, Rendimento e Isolação
- Equipamentos fabricados dentro dos mais rígidos padrões de qualidade, atendendo aos requisitos técnicos da norma ISO 9001
- Sistema conjugado de resina de última geração: Alta resistência térmica, mecânica e Anti-Chamas
- Alto rendimento (economia no consumo de energia)
- Assistência técnica especializada permanente
- Potências padronizadas 30 kVA até 15 MVA [*]
- Classe de isolamento 7,2 kV até 36,2 kV [*], NBI = 200 kV
- Resfriamento natural ou forçado (até 40%)
- Com ou sem caixa metálica de proteção
- Enrolamentos encapsulados em resina epóxi, Moldados
- Grau de Proteção IP-00 até IP-55 [*]
- [*] Acima destes valores sob consulta



Aplicações:

- Distribuição
- Excitação Estática de Geradores
- Plataforma Marítima
- Retificação
- Coumpound
- Fornos Elétricos
- Tração Elétrica
- Potência

Transformadores a seco – para áreas classificadas

- Transformadores Monofásicos e Trifásicos a Seco
- Áreas classificadas - Atmosferas Potencialmente Explosivas (Zona 2)
- Potência 5, 10, 15, 30 e 45 kVA
- Tensão primária 480 Vca
- Tensão secundária 240/120 Vca ou 220/110 Vca ou 220/127 Vca
- Frequência 60Hz
- Classe térmica F
- Elevação de temperatura 55°C
- Grau de proteção IP-55
- Certificação UL e InMetro

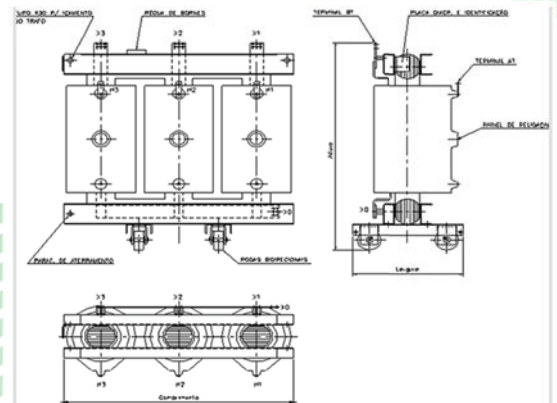


Transformadores a seco - padronizados

Transformadores a seco, encapsulados em resina epóxi

- Moldados em resina epóxi sob vácuo
- Classe de isolamento 15 kV
- Tensões primárias 13,8 / 13,2 / 12,6 / 12 / 11,4 kV
- Tensões secundárias 380 ou 220 V
- Classe de temperatura F (155 °C)
- Elevação de temperatura 105 °C
- Temperatura ambiente máxima 40 °C
- Frequência nominal 60 Hz
- Deslocamento angular Dyn1
- Grau de proteção IP-00
- Meios de locomoção, sobre rodas bidirecionais
- Acessórios inclusos:
 - Sensores de temperatura PT-100 nas três fases BT
 - Indicador de temperatura digital para monitoramento das três fases
- Normalização aplicável:
 - ABNT NBR 10295/2011 ou equivalente

Características técnicas adicionais ou especiais, sob consulta



Principais vantagens dos transformadores a seco

- Auto-extinguíveis e não liberam gases tóxicos
- Não agredem a natureza
- Segurança em caso de explosão pela não propagação de fogo na ocorrência de incêndio
- Isentos de manutenção
- Possibilidade de adaptação para sistema de ventilação forçada, aumentando sua capacidade nominal em até 40%
- Não são necessárias condições especiais de instalação
- Construção robusta; suportam uma inclinação de quinze graus em relação ao plano horizontal
- Fabricados com materiais adequados para uso em altas temperaturas
- Redução na matéria prima utilizada e dimensões finais
- Isento de descargas parciais
- Baixo nível de ruído

Características técnicas adicionais ou especiais, sob consulta

Transformadores a seco – ultra isolação

Tipo : HI – 100 (monofásico)
HI – 300 (trifásico)

Os transformadores de Ultra-Isolação são dispositivos eletromagnéticos que desacoplam instrumentação eletrônica de controle dos ruídos existentes nas linhas industriais. Desta forma a instrumentação sensível fica isolada do ruído.

Estas características são obtidas beneficiando a construção do transformador com o intuito de :

- Obter-se um máximo de rejeição do ruído em modo comum
- Minimizar-se o ruído em modo transversal, que resulta do ruído em modo comum entre o enrolamento e terra
- Reduzir-se ao máximo o ruído eletromagnético que emana do transformador

